

# WISŁA



## OŚRODEK WCZASOWY „KŁOS”



### OBIEKCIE

Obiekt noclegowy, łącznie może przyjąć do 120 osób, zadbany, standard wczasowy. Budynek trzykondygnacyjny, usytuowany na zboczu (na II i III kondygnacji tarasy widokowe), murowany, o zwartej opartej na planie prostokąta zabudowie, pokoje z balkonami.



### POŁOŻENIE

W dzielnicy Wisły - Nowa Osada, przy drodze w kierunku do Szczyrku, do centrum Wisły 2,5 km. Obiekt usytuowany jest nad rzeką Wisła – 50m (własny teren rekreacyjny z dostępem do rzeki). W pobliżu znajduje się skocznia narciarska im. A. Małysza w Malince oraz przebiegają szlaki turystyczne na Trzy Kopce i Kozińce.



### ZAKWATEROWANIE

Zakwaterowanie w pokojach 2-5 osobowych z łazienkami (umywalka, natrysk, WC) i TV. W pokojach: tapczany, stolik, krzesła/fotele, półki/szafki nocne, szafa. Internet bezprzewodowy Wi-Fi. W budynku stały dozór obsługi.



### WYŻYWIENIE

W stołówce Ośrodka Wczasowego „Kłós” (na I piętrze, 120 miejsc konsumpcyjnych). Świadczenia: 3 posiłki dziennie + podwieczorek. Obsługa kelnerska.



### DO DYSPOZYCJI

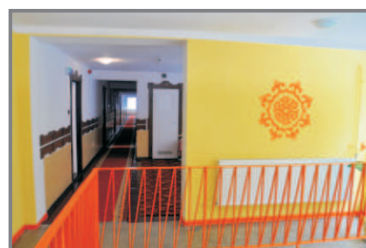
Świetlica (duża, stoliki, krzesła), salka do zajęć w grupach (stoliki, krzesła), stół do tenisa stołowego, siłownia/salka rekreacyjna, miejsce na ognisko (krąg, ławki), trawiasty teren rekreacyjny z boiskami do piłki siatkowej i badmintonu, plac zabaw, własny parking dla autokaru.



## OBIEKTY SPORTOWE

### Do dyspozycji w pobliżu ośrodka:

- KS „Ustronianka” - boisko do piłki nożnej (60x105m, trawa, odległość ok. 1700m),
- Ośrodek Sportowo-Rekreacyjny „Jonidło” (boisko do plażowej piłki siatkowej, korty tenisowe),
- Ośrodek Sportowy „Start” (3500m): stadion piłkarski (58x102m, trawa), 2 sale sportowe: do gier zespołowych (18x28m, parkiet), do sportów walki (boks, zapasy) i szermierki: 14x24m, mata, basen kryty (4x16m), bieżnia LA, siłownia, korty tenisowe,
- hala sportowa przy ZS (3800m): pełnowymiarowa, sztuczna nawierzchnia,
- Zespół Szkół Gastronomicznych: kompleks Orlik, sala gimnastyczna (12x21m, parkiet).

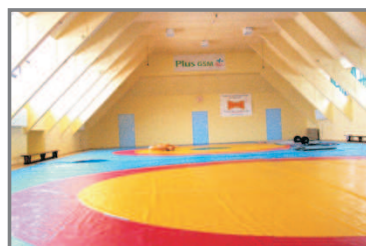


## CENNIK: KOLONIE / OBOZY

| GRUPY                                  | POBYT        |
|--|--------------|
| Grupy kolonijne - uczestnicy do 15 lat | <b>52 zł</b> |
| Grupy sportowe - uczestnicy do 15 lat  | <b>55 zł</b> |



**Cena zawiera:** noclegi w pokojach 2-5 osobowych, całodzienne wyżywienie, opiekę pielęgniarki (dyżur, środki opatrunkowe, bez lekarstw), możliwość korzystania z infrastruktury ośrodka, 1 ognisko z pieczeniem kiełbasek w turnusie, 2 dyskoteki, wyposażenie w sprzęt świetlicowy, pobyt kadry pedagogicznej - 1 osoba na pełnych 15 uczestników oraz kierownik grupy (powyżej 45 uczestników) - gratis.



### Ośrodek Wypoczynkowy „KŁOS”

ul. Na Stoku 2, 43-460 Wiśła

tel. 33 48 614 08, fax 33 48 690 49, kom. 515 090 130

e-mail: [klos@wczasowygorach.eu](mailto:klos@wczasowygorach.eu)

[www.klos.wczasowygorach.eu](http://www.klos.wczasowygorach.eu)